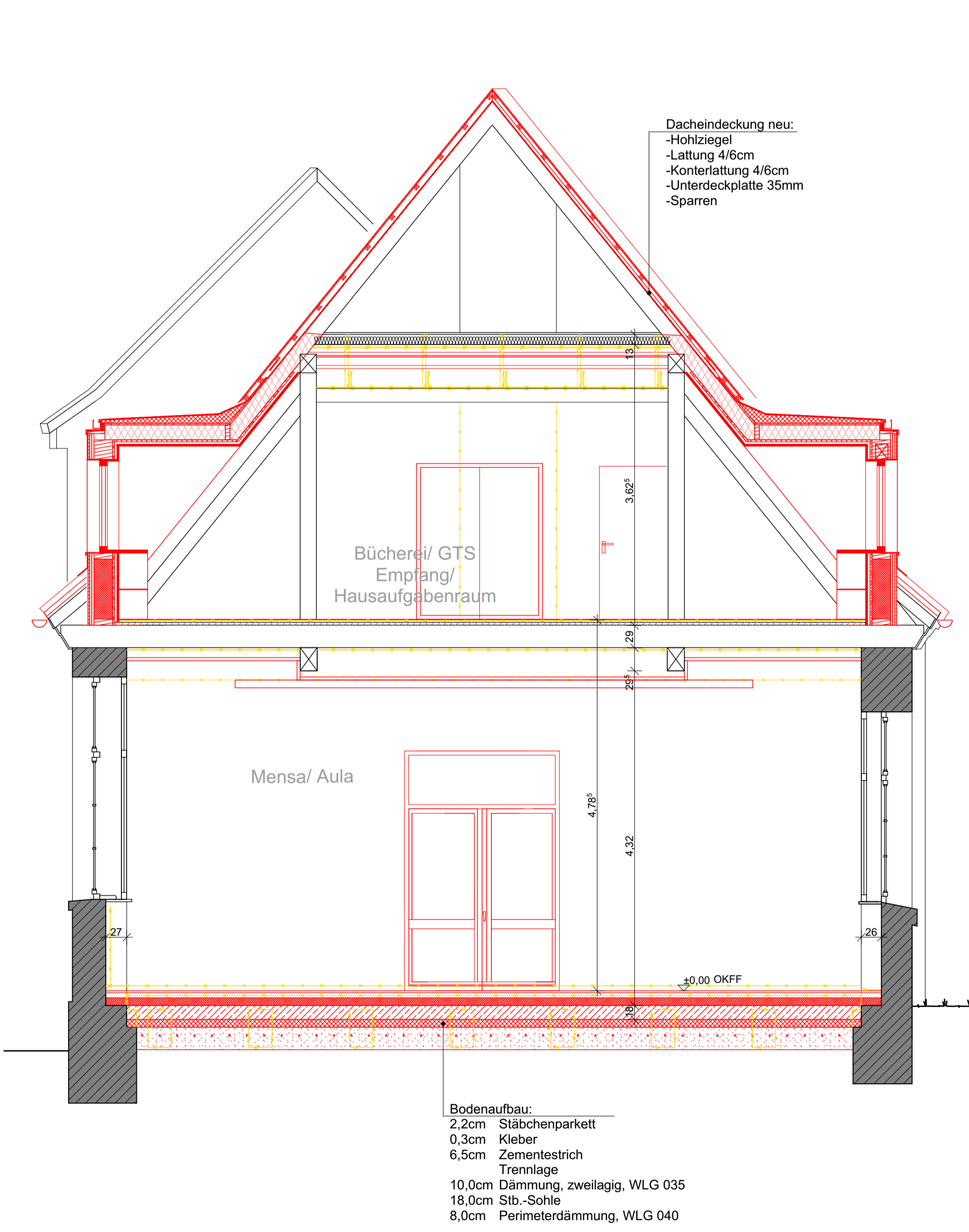
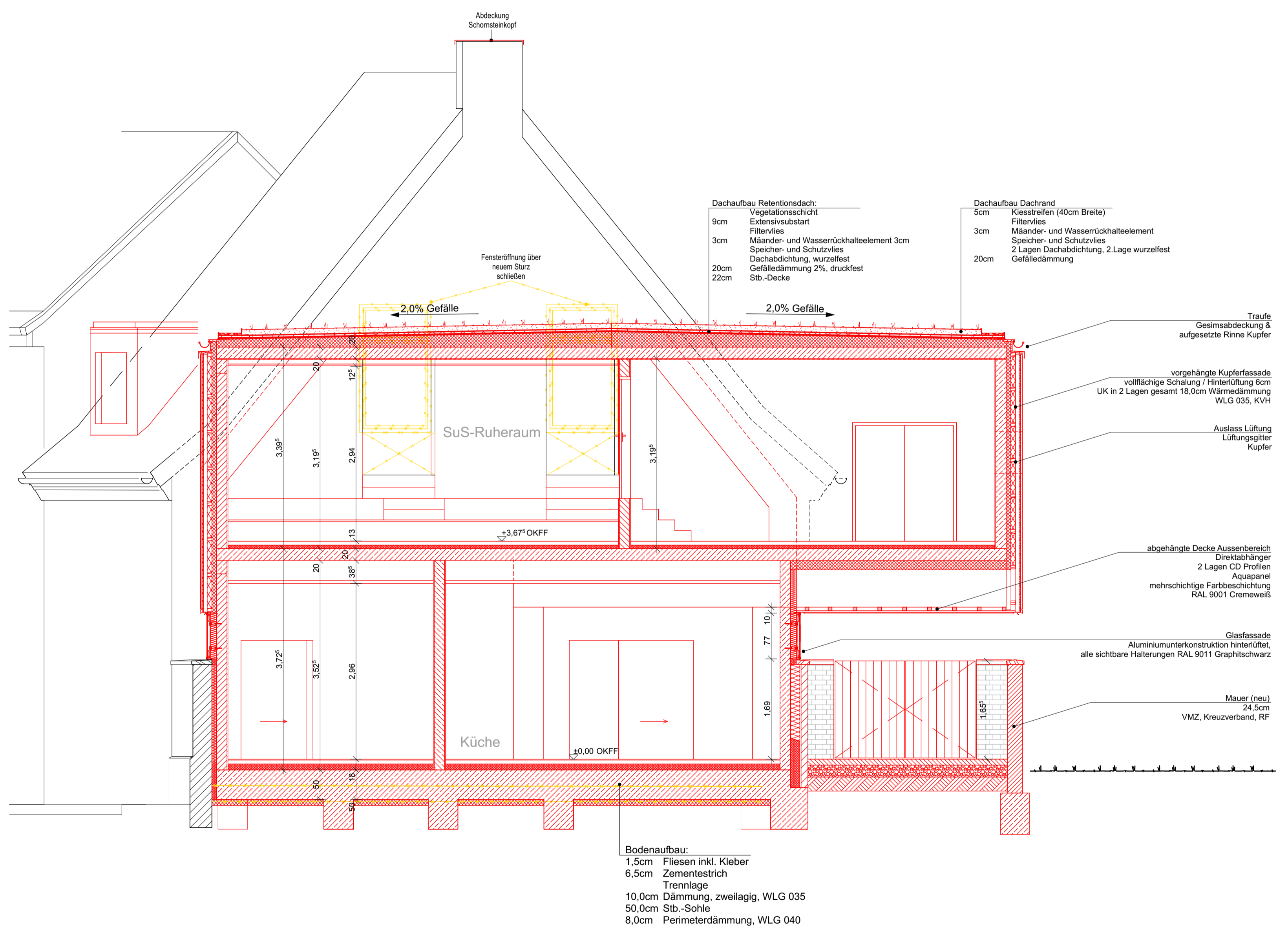


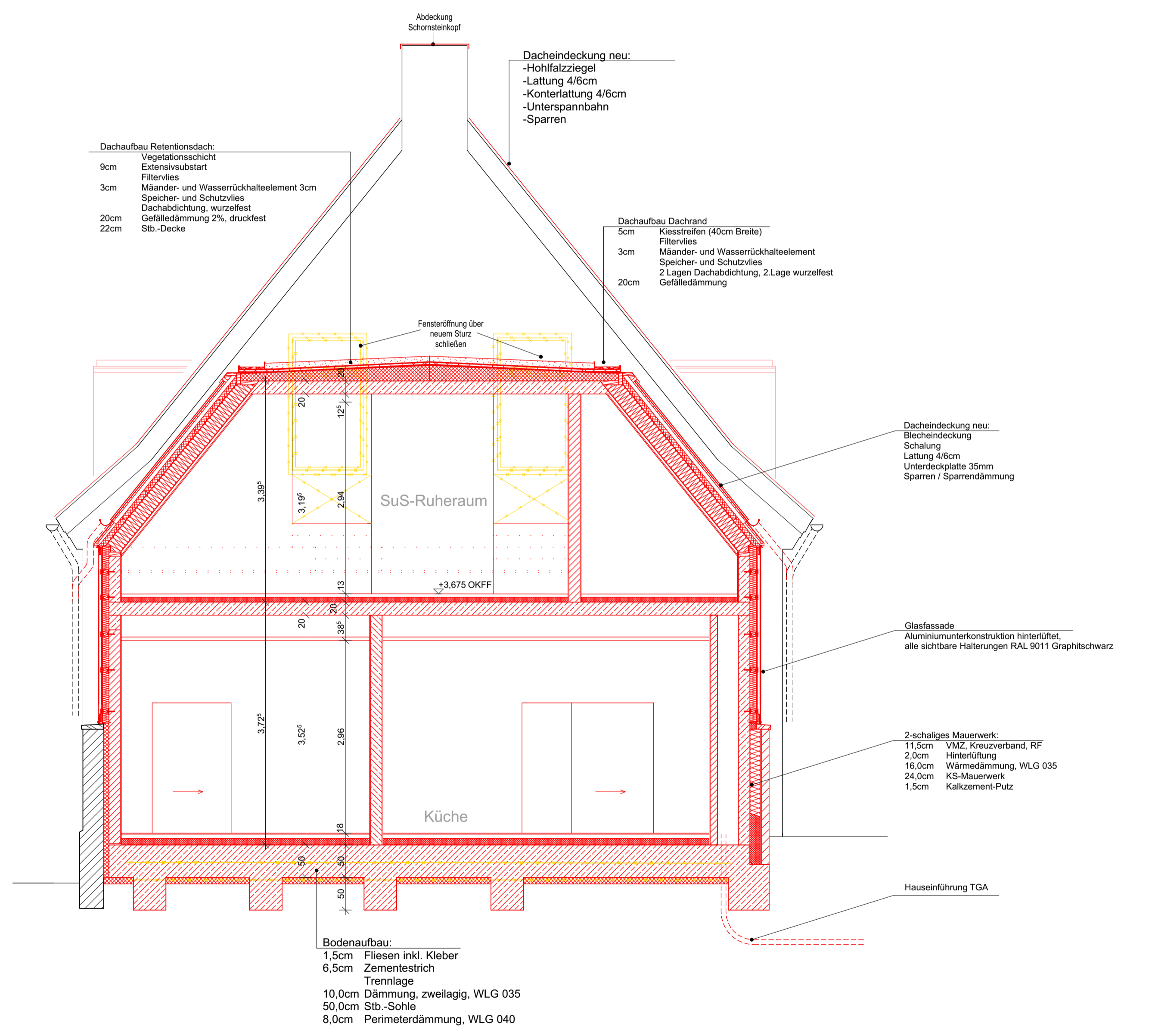
Schnitt B-B



Schnitt C-C



Schnitt D-D



Schnitt E-E

LEGENDE:

- Gebäude - Bestand
- Gebäude - Abbruch
- Gebäude - Neubau

OKFF 0,00m \approx 17,96 m ü. NHN

GEZ	DATUM	ÄNDERUNGSINHALT	INDEX

VORABZUG

Umbau und Erweiterung zur Ganztagschule
Heiligengeistschule
 Heiligengeiststraße 29, 21335 Lüneburg

BA 1

Bauherr: **Hansestadt Lüneburg**
 Ein Oberbürgermeister-Gebäudeverbund
 Neue Straße 32 · 21335 Lüneburg

Projekt Nr.: 19.01
 Phase: Ausführungsplanung
 Darstellung: Schnitte B-B, C-C, D-D, E-E

Maßstab: 1:50 Format: 147cm x 59,4cm
 Bearbeiter: XX

PlanDatum: 12.05.2020

Planummer: Projekt - BA | Lph | Planart | Gezeichnet, Am | Plannummer | Index
 HGS-1_5 - SN - S2 - 21 _XX