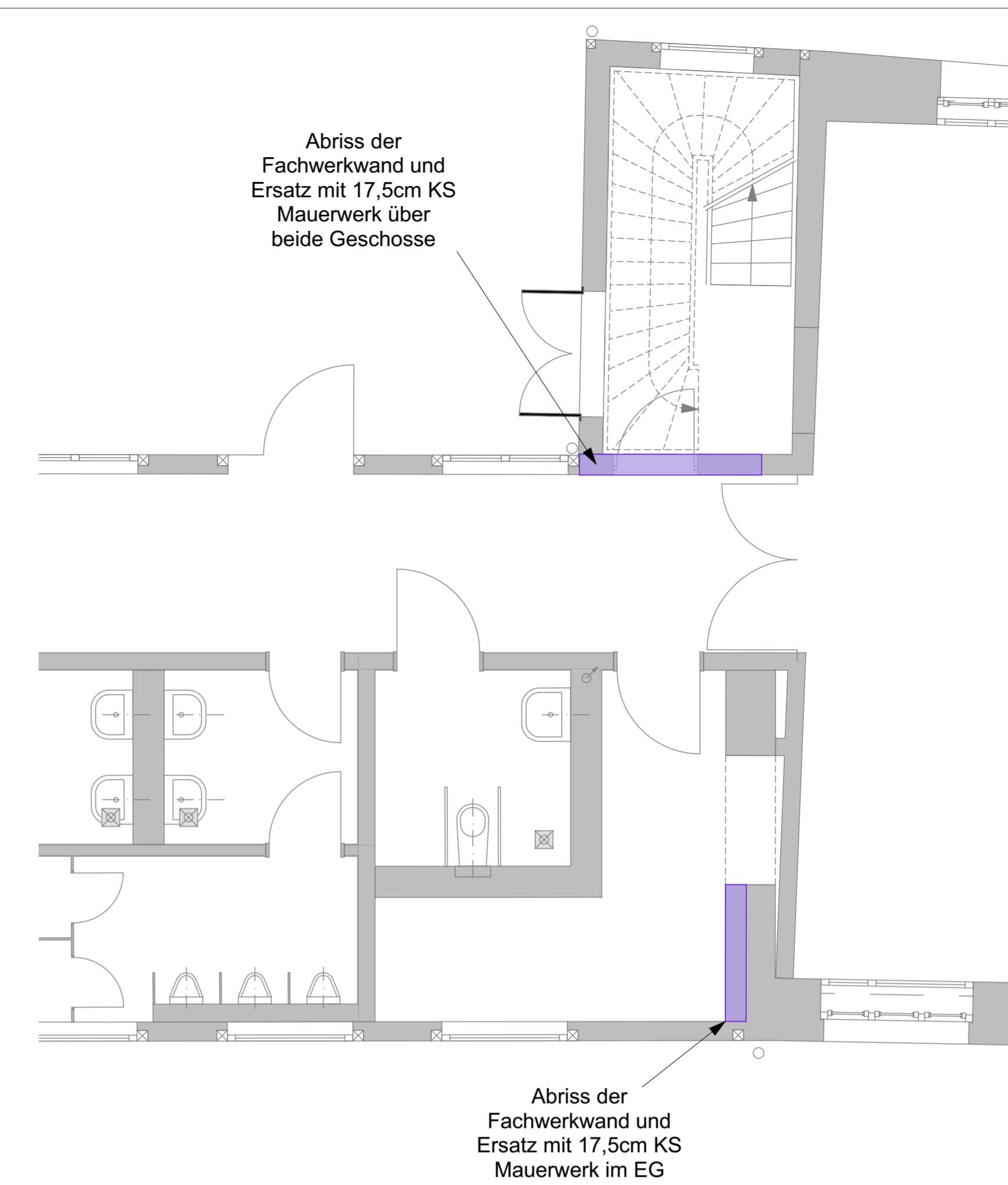




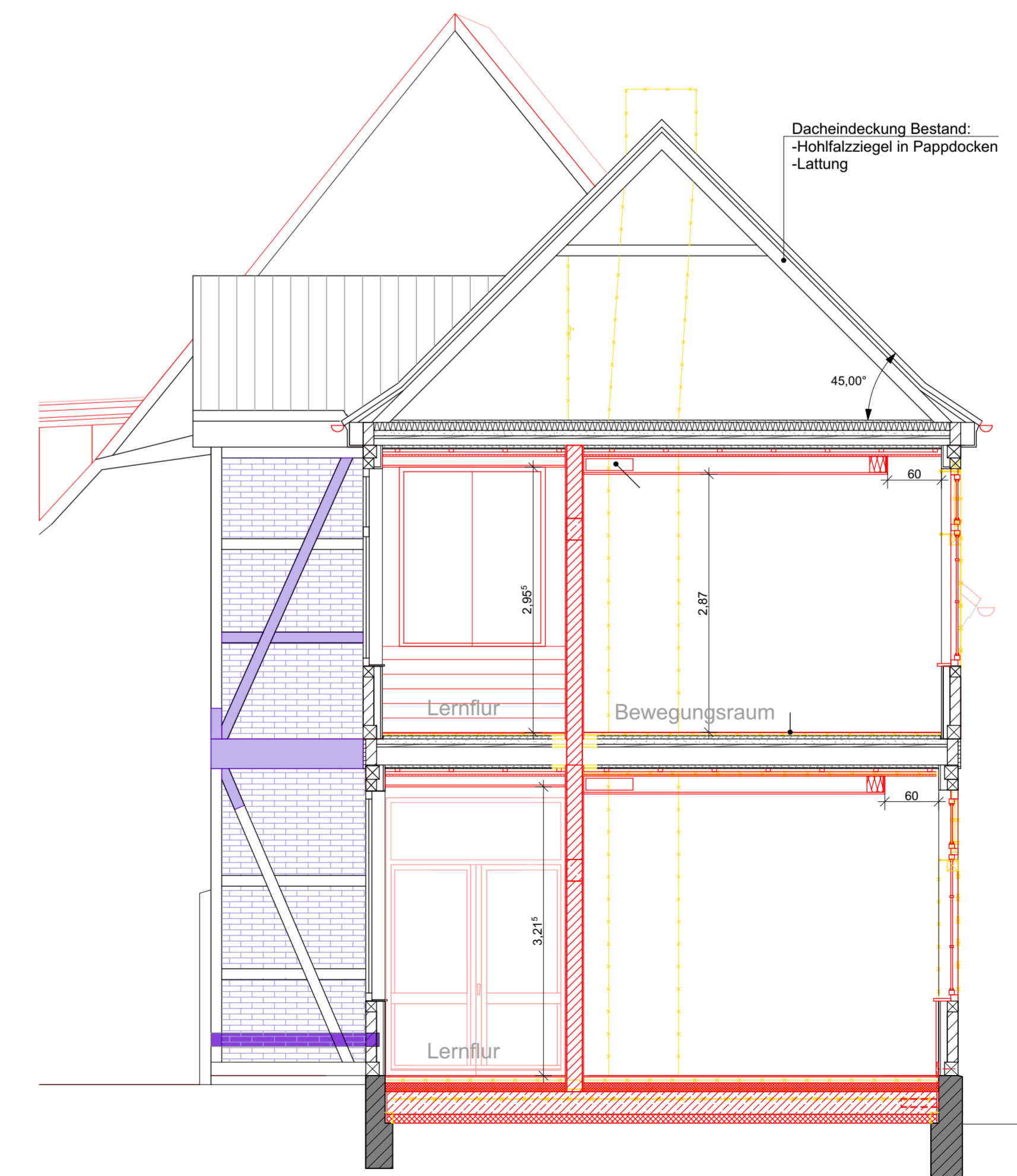
Ansicht Ritterstraße, Süd



Ansicht Schulhof, Nord



Grundrissausschnitt EG



Ansicht West

LEGENDE:

- Gebäude - Bestand
- Gebäude - Abbruch
- Gebäude - Neubau

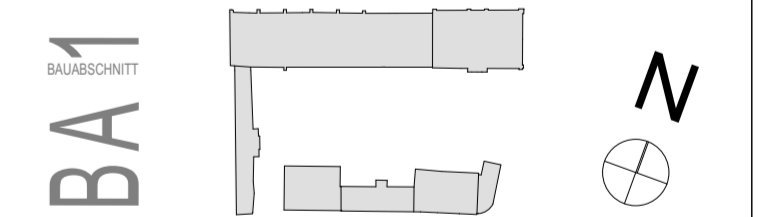
LEGENDE - FACHWERKSANIERUNG

- Gefache aus- und einbauen
- Schwelle versetzen
- Bauteil austauschen
- Bauteil kürzen
- Bauteil handwerklich überarbeiten
- Bauteil aus- und einbauen

OKFF 0,00m $\hat{=}$ 17,96 m ü. NHN

GEZ	DATUM	ÄNDERUNGSINHALT	INDEX
SE	26.04.21	Treppenhaus ergänzt, Bereiche ergänzt	01

Umbau und Erweiterung zur Ganztagschule
Heiligengeistchule
 Heiligengeiststraße 29, 21335 Lüneburg



Bauherr:

Hansestadt Lüneburg
 Der Oberbürgermeister Gebäudewirtschaft
 Neue Sütze 32 · 21335 Lüneburg

Architekt:

architekten
 OLDENBURG-PLESSE-BDA
 marie-curie-str. 1, 21337 Lüneburg
 fon 04131.78987-0, fax 04131.78987-20
 info@oldenburg-plesse.de
 www.oldenburg-plesse.de

Projekt nr.:
 Phase: Ausführungsplanung
 Darstellung: Ansichten Fachwerksanierung
 Maßstab: 1:50 Format: 92,0cm x 59,4cm
 Bearbeiter: se
 PlanDatum: 07.07.2020

Plannummer	Projekt	BA	Lgh	Planart	Geschoss, Ans.	Plannummer	Index
HGS-1	5	AN	FW	13	01		